



みねはる耳鼻咽喉科

クリニックのご案内

診療時間	月	火	水	木	金	土
午前 9:00~12:30	●	●	●	/	●	★
午後 4:00~ 7:00	●	●	●	/	●	/

★土曜日のみ 9:00~13:00

休診日 木曜・土曜午後 / 日曜・祝祭日

TEL:072-662-3387

〒569-0076 高槻市出丸町6-39

コーナン・ライフ前

院長

峰晴 昭仁

診療科目

耳鼻咽喉科

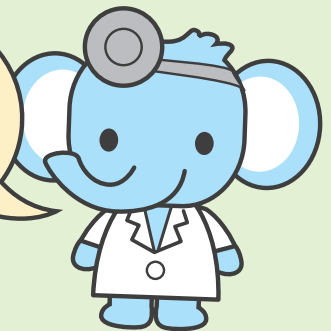
スマホ・携帯から
当日の診療予約を
お取りいただけます



QRコード、または
<http://paa.jp/t/226101/> ^



お気軽に
ご相談
ください



P有り

